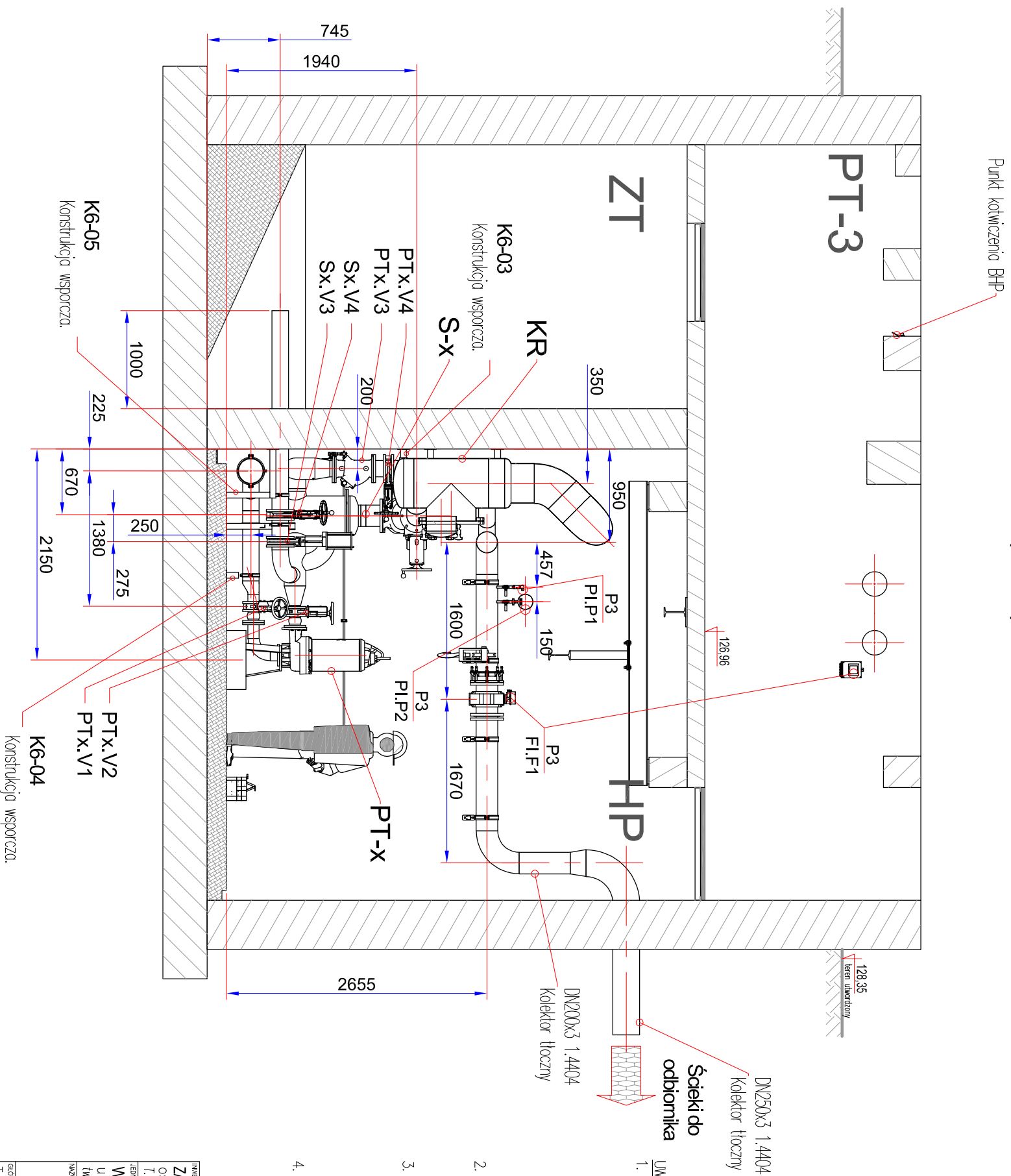


F-F (1:50)



- Do studzienki drenażowej należy odprowadzić:
- kondensat wody ze sprężarki oraz filtrów powietrza
- odcieki z filtra węglowego
- wodę z wylewek zaworów antyskażeniowych

UWAGI:

1. Ze względu na charakter obiektu Wykonawca jest zobowiązany sprawować wszystkie wymiary przed rozpoczęciem prac budowlanych. Różnice w rysunkach i pomiarach oraz wszelkie rozbieżności i zniyany projektu muszą być wyjaśnione z projektantem przed rozpoczęciem prac budowlanych.
- Poszczególne elementy, Wykonawca jest zobowiązany wykonać wg opisu technicznego i załączonej dokumentacji, każdy składnik projektowany należy rozpatrywać i rozpoznawać w dokumentacji w kontekście wszystkich rysunków, które do tego składnika się odnoszą, z uwzględnieniem wszystkich opisów technicznych i zasad sztuki budowlanej. Rysunki rozpatrywać łącznie z częścią opisową projektu.
2. Brak wskazania na rysunku technicznym elementu, którego zastosowanie wynika ze znanych lub powszechnie przyjętych rozwiązań w zakresie sztuki budowlanej nie zwalnia wykonawcy z konieczności skalkulowania i zastosowania takiego elementu w porozumieniu z Inwestorem, a także z projektantem i za jego zgodą.
3. Na rysunkach przedstawiono propozycje rozwiązań elementów konstrukcyjnych stelaży, podpór itp. Ostateczne rozwiązanie dostosować w sposób umożliwiający dogłębny i bezpieczny eksploatację. Elementy meadowe konstrukcji i urządzeń mocować do elementów budowlanych przy użyciu systemów wlepianych z kotwiami A4, oraz separować od podłoża przekładkami z HDPE ~#6 – 8mm. Wszystkie połączenia gwintowe zabezpieczyć przed zatarciem.
4. W miejscu inwestycji występują kolizje z istniejącą infrastrukturą podziemną. Zaleca się ręczne wykonawcy prace ziemne. Istniejące przewody należy zabezpieczyć w wykopie zgodnie z wytycznymi odpowiednich norm. Zabezpieczenie wykopów zgodnie z regulim BHP. Lokalizację uzbrojenia podziemnego podano na podstawie danych archiwalnych. Rzeczywista lokalizacja uzbrojenia może być różna. Rzędne posadowienia istniejącego uzbrojenia terenu są orientacyjne.

ZAKŁAD WODOCIĄGÓW I KANALIZACJI Sp. z o.o. w MRĄGOWIE

oś. Mazurskie 1A; 11-700 Mrągowo
T.: +4889 742 6111; F.: +4889 741 8621 www.zwik.mrgowo.pl

JEDNOSTKA PROJEKTOWA

WT-PLAN Tomasz Włodarczyk

ul. Jodłowa 2; 05-555 Tarczyn

twiodarczyk@wtplan.pl; +48 609 445 266

NAZWA ZAMIERZENIA BUDOWLANEGO

"Przebudowa przepompowni ścieków P3 wraz z wymianą urządzeń technologicznych"

zwik

WT-PLAN

GŁÓWNY PROJEKTANT			UPRAWNIENIA		DATA		PODPIS	
TOMOSZ WŁODARCZYK			MAZ/0218/POOS/07		30 III 2022		POPPS	
PROJEKTOWAŁ SPEC. TECHNICZNE/SANITARIĄ			UPRAWNIENIA		DATA		POPPS	
TOMOSZ WŁODARCZYK			MAZ/0218/POOS/07		30 III 2022		POPPS	
SPRACOWAŁ SPEC. TECHNICZNE/SANITARIĄ			UPRAWNIENIA		DATA		POPPS	
Andrzej DROŻOŻ			SI-197/89		30 III 2022		POPPS	
NAZWA GABRYTU BUDOWANEGO			Tytuł rysunku		nr rysunku			
PRZEPOMPOWNIWA ŚCIEKÓW P3			PRZEPOMPOWNIWA P3		W1021.T.1-07			
ul. Wojsko Polskiego 21a; 11-700 Magowo			INSTALACJE TECHNOLOGICZNE					
Dł. Nr 131/6			Przebieg F-F1					
WERSJA		DATA	BRANŻA	nr inwent.	zapisz	skala	data	
01		PT	T	19/2021	A-3	1:50	Marzec 2022	